

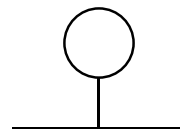
# ideal lux®

# ideal lux®



REV 11/01/2019

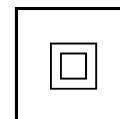
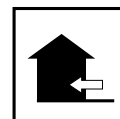
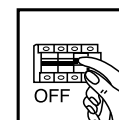
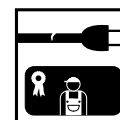
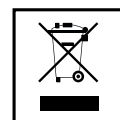
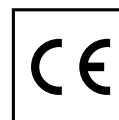
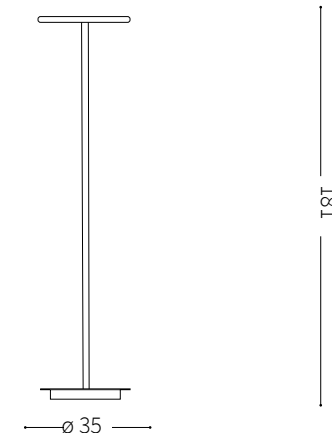
## Colonna PT4



Lampada da terra  
Floor lamp  
Lampadaire  
Stehleuchte  
Lámpara de pie  
Торшеры



max 4 x 15W GX53 / 220~240V  
50/60Hz  
- 8021696177199 BIANCO  
- 8021696177212 CROMO  
- 8021696177205 NERO



IDEAL LUX s.r.l.  
Via Taglio Destro 32  
30035 Mirano (VE) Italy  
www.ideal-lux.com

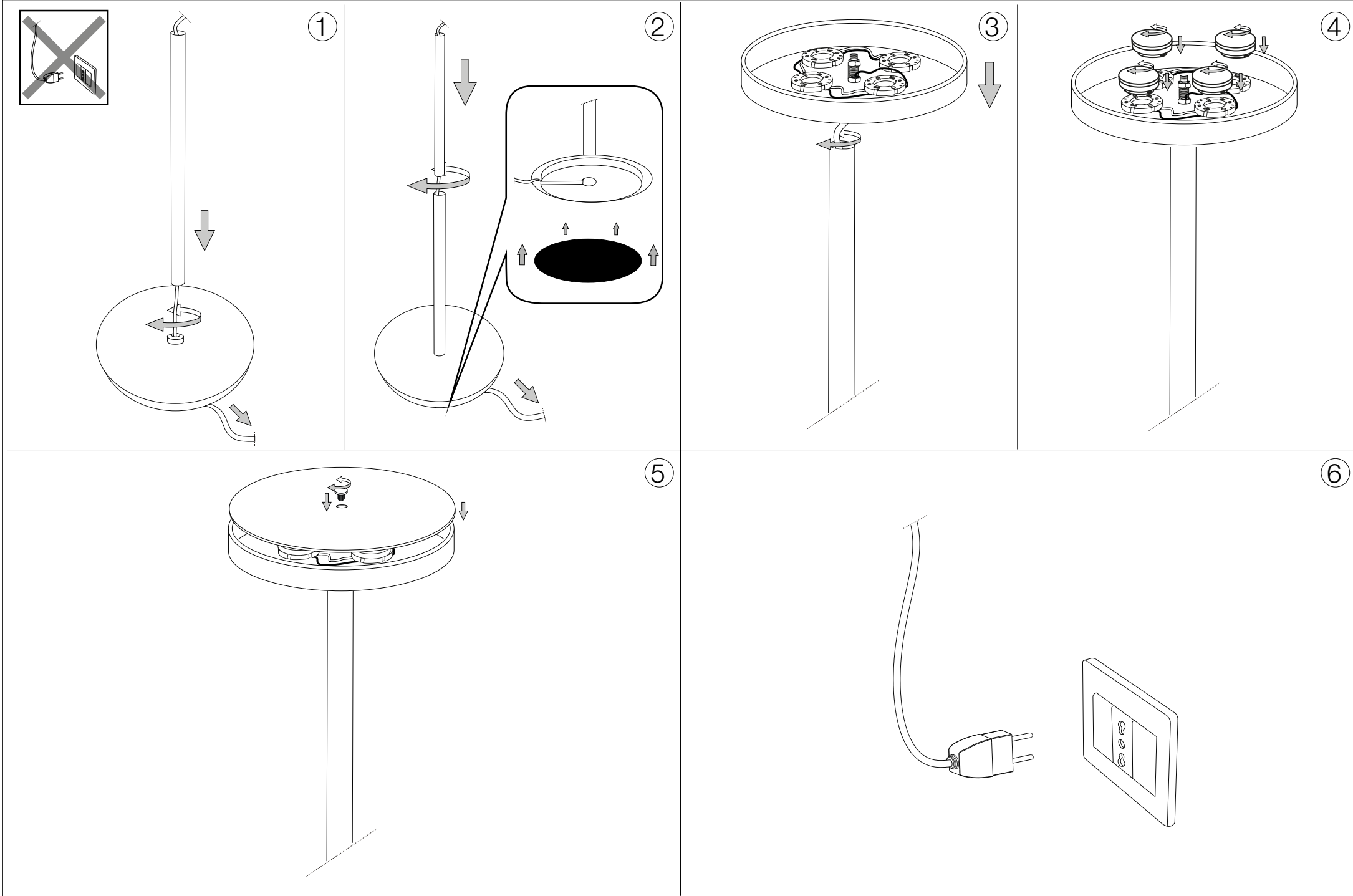
IDEAL LUX Warehouse  
Via delle Industrie, 8/D  
30036 Santa Maria di Sala (Venezia)  
8.00 - 12.00 / 13.30 - 17.00

IDEAL LUX s.r.l.  
Via Taglio Destro 32  
30035 Mirano (VE) Italy  
www.ideal-lux.com

IDEAL LUX Warehouse  
Via delle Industrie, 8/D  
30036 Santa Maria di Sala (Venezia)  
8.00 - 12.00 / 13.30 - 17.00

ESEGUIRE LE OPERAZIONI SEGUENDO L'ORDINE PROGRESSIVO  
FOLLOW THE ASSEMBLY INSTRUCTIONS BY READING THE NUMERICAL PROGRESSION

L'INSTALLAZIONE DI QUESTO APPARECCHIO DEVE ESSERE EFFETTUATA DA PERSONALE QUALIFICATO  
THE LIGHTING FITTING SHOULD BE INSTALLED BY A QUALIFIED ELECTRICIAN



LA SICUREZZA DI QUESTO APPARECCHIO È GARANTITA SOLO CON L'USO APPROPRIATO DI QUESTE ISTRUZIONI, PERTANTO È NECESSARIO CONSERVARLE  
THE SAFETY AND RELIABILITY ARE GUARANTEED ONLY WHEN INSTALLATION INSTRUCTIONS ARE PROPERLY FOLLOWED. PLEASE KEEP THIS INSTRUCTION SHEET FOR FUTURE REFERENCE.







- 
- 
- 
6. för det material som de ska fästas på. De som följer med kan vara olämpliga.
8. Dra åt skruvarna ordentligt för att undvika kontaktproblem.
- Den här produkten får endast installeras inomhus.
10. Ljuskällan ska vara av typen E27 och ha en maxeffekt på max 25 W.
11. 7VKRLUPPULSpTSPNMKPRPUBSSHPVUMVZTUUVYHSPHUKMHSPNH
12. Produkt som endast kan installeras i taket.
13. Produkt som endast kan installeras på vägen.
14. Lampans vikt måste hållas upp av kedjan. Justera elkabeln så att den är längre än kedjan.
15. (UpukIHhNSKSHTVWTOHXULMMLRVTPU[EPNLUNPNUHQRH
16. 4LSSHUNSKSHTVUUVJOKL[LSMETS]LPHHSSPKKLTPUPTPHUKMRLQLLORSSHZ

30. som anges på ikonen. Lampan kan orsaka brand om minimiavståndet inte iaktas.
17. .SEKSHWTLKLNLURKK(UpukIHhNSKSHTVWTPpRrHtLKLKLUUHJVS HSNVLSUSHTWSPYJRLHrHhPpUHPSSKLZSHPUHUHKLr
18. 6TLRRLDLZSHZVRLSSLOKLYZKLNLUHrHrVJOLUKHrLK reservdelar som överensstämmer med kraven i säkerhetsföreskrifterna.
19. Ljuskälla med ljusavgivande dioder (LED) som ej kan ersättas. Demontera inte produkten för KPVKLUHRHURHKKHrVULUUVKLUPLPHLU9LUNELKMRPNKRVJOUVKPR SÖPUNZLKLSVJOHrHUNUNEPUNZLKLS
20. 7VKRLUPMREKKT[LRPUN6TSHTWUPU[puKZHRPUNLUHr
21. 2SH0.SRRLDLNHHULMKHDKPZSLPUNLUVOJHLURKSKLKHrKXHUJUPUN ansluten till lampans metallstomme. Obligatorisk jordanslutning.
22. 2SH00.SRRLDLNHHULMKHDKPZSLPUNLUVOJHLUKLSPZSLPUNLSSLHrLUMrE tärt isolering. Jordanslutning behövs inte.
23. 2SH000.SRRLDLNHHULMKHrPSSMESTLKTJRLSrNUPpUPUNUUKLYS[ Jordanslutning behövs inte.
24. .RKKHK
25. RKKHKTVPU[UNHMHrRVWVLKLUKPHTLLEYT
26. RKKHKTVPU[UNHMHrRVWVLKLUKPHTLLEYT
27. RKKHKTVPU[UNHMHrRVWVLKLUKPHTLLEYT
28. RKKHKTVPU[UNHMHrRVWVLKLUKPHTLLEYT
29. RKKHKTVPU[UNHrKHTT
30. VHSRKKTVPU[UNHrKHTT
31. .RKKHK
32. RKKHKTV[PRHSHr[LUKVV
33. VRKKHKP[THSUPUN
34. RKKHKTVKNU
35. RKKHKTVH[UBUR
36. RKKHKTVH[USHY
37. RKKHKTVRrHrH[USHY
38. RKKHKTVSSMppSPNULKURUPUNPH[LU
39. RKKHKTVSrUNHrPNULKURUPUNPH[LU
40. 7VKRLUPPULSpTSPNMKPRPUBSSHPVUMVZTUUVYHSPHUKMHSPNH
41. Varning, risk för elektrisk stöt.
42. Tiitta inte direkt in i ljuskällan.

## SL – VARNOSTNA NAVODILA

- (VMpAVSU0aHO[LLYRLNHrV0VLNHrUKHKh.5
- LNHrHM[HZULZLVKSHNHPTLKVIP7HOLRVMTSHSULVKHrKLaLaPaVKSHNHUOTZ VVZOPORHCUPOVWUHUPoVhHUPTHONSLKLUH7PUVp[PHUB
- AHRVUVKHrVULRVKaHO[LUHTLPL[HM[HPUPWVZISQULNHLSLRP7H0
- 6L0aVNHUQLSLRP7UPRHLSrVKVHUHUHQHAHTLUBPArSQUVVPaHQLJWISHALUP VKH0SLJHSPVZISQULSLRP7HY
- 7VKUHTLrHUOTHSPRHRUPTPRVSPpKMLHSUPTPKLSPZSL0aRS0P[LLSLRP7UVUHH0BUO
- 7V0TLaUPKLSPHVM[HSHORVKVZUL0PZRL[TLWVK
- 0RTH[PHSaHO[HWZLUVWVhHVKP[VMHPLKaUL0RRLPU[SVrLNSLKLHU THLPHSUHRRHLNHN00VZVKKSPSP7PSVULUPWVYVIPPUPaLU
- VVaH[NUPLZP0RLKHV0P[LUHrPRVT
- (VM[DUHTLU0USLaHUHTLPL[LUVHU0VZY
- (VM[UPVTLU0aHrNKKU0[UVYTHSUVL[0S0[VPUL
- (VM[UPVTLU0aHULVrKUVUHTLPL[LUHUVT[HSUVL[0S0[VPUL
- (VM[DUHTLU0USLaHrVWUHTLPL[
- (VM[DUHTLU0USLaHrURVUHTLPL[
- LUVSPTVWVKVrP[LPNH5H0PLUHM0SUPRHILSHRVKHOKH0VKL[PNL
- VHrS0SLZ0BSRLRPULVrNH0UHLKUL[LU0LTV7P
- 4LKZ0SRVPUVZ[0UPTKTLV[TKp[LU0HU0U[UV0V[haKHSOR0UJH0 PRVUH6LZUHLKLULH0V0LMAKHS0ULV0HSHORVSWV7PW0HY
- P0SRHaNM0UaH0VrVHrS0SLZ0BSRLRPZVaUH7LULZTPZTVSVT[SHVNL0LZ0BSRLZTV7UVZNY007KHaHTLUBVWVHRHCKHZVOSHKP0
- 6L0aH0P[UVZRSVVR0UUVHSPMaIPVNHrRV0aHTLUB0P[THW0HrP[SLUHKVTL 0LKLSLRPpAVSU0aHO[LaHRVURP0VKVZ]
- L[SVUPPVLaHTLUS0PTPZ[SVIUPTP3.KPVKHPT5LMaP[0CPaKLSRH00TKPVKL SHORVrVK00V7P5LZ[0S0[UV6PZ[LaSHUUVrVW[.TWULVHrS00 V[0SHSPHN0LUP07P0S
- (VM[HVHSRV6LZSULV0NLaHTLUB0CHVHSRV
- 9HaYK0ILSLRP7UHaH0P[HaHNrV[0UHaV0VUPVKY0VPaVSHJP0HSPa0[TLU0PaVSHJP0 RPLaHUUHRVPUrV0V00S7P0[La0UHVLaTS0[]

22. 9HaYK00ILSLRP7UHaH0P[HaHNrV[0UHaV0VUPVKY0VPaVSHJP0HSPa0[TLU0PaVSHJP0 6aLTS0[.0VW[.KHUH
- 9HaYK000ILSLRP7UHaH0P[HaHNrV[0UHaU0PaRVUHU0V[0PTUHW0U0TTHU0V[. 6aLTS0[.0VW[.KHUH
- (VM[UPaH0P[LU
- (VM[CaH0P[LUKVKVVT[KPOKLSJLRH[.POM[VLVZNHTT
- (VM[CaH0P[LUKVKVVT[KPOKLSJLRH[.POM[VLVZNHTT
- (VM[CaH0P[LUKVKVVT[KPOKLSJLRH[.POM[VLVZNHTT
- (VM[CaH0P[LUKVKVVT[KPOKLSJLRH[.POM[VLVZNHTT
- (VM[CaH0P[LUKVKVVT[KPOKLSJLRH[.POM[VLVZNHTT
- (VM[CaH0P[LUKVKVVTW0\
- (VM[UPaH0P[LU
- (VM[CaH0P[LUK[LPRHSUPTKHU0TYKUPORH0U0
- (VM[CaH0P[LUKAKHU0TYKUPORH0U0VKRVY[THU0T0C
- (VM[CaH0P[LUKKL0UT
- (VM[CaH0P[LUKVKYKUPTPJR0
- (VM[CaH0P[LUKVKYKUPTPJR0
- (VM[CaH0P[LUKTV7UPTPYKLUPTPJR0
- (VM[CaH0P[LUKRVrRVrHOVW[PP0KV
- (VM[CaH0P[LUKKSNNVrHOVW[PP0KV
- (VM[UPVTLU0aHrWRP[HU00[0V[UPaVSHJP0PTTH[PHSVT
- 7VaVULHV0ZSLRP7ULNHHKH
- Prepovedano gledati v svetlobni vir.

## FI - TURVAOHJEET

- Laitte eurooppalaisten turvastandardien EN 60 598-1 mukainen.
- ppSHPLHLRPHOpPppRVPHSV0LUTTRHUH0PPTP0RRL0P0V0HHLK0U0 tietoa paikallisilla viranomaisilla.
- 1VPKLURPUHZU0pp0ZUTRHPZ0HZU0U0V[PL[HL0[0P0OREP0L0LU toimesta.
- 1VSRVPU0P0RO0[UVUHOPUNVP[0VUH0PKL[HR0UVT[HHUHSTP000PSSLL UT0UHP[0P00OREP0L0U[VPTL0
- 2R[PHV0P0S0PHUHLUULUHZU0[0HPOV[SVP[TLU0L0P0
- Laitteessa on osia, jotka voivat polttaa.
- 2RPUTHLPHHSPHrHP[LP0pRPPUUP[0PH20ppRPPUUP[0PHHSPPU0ZLSPH00 tulppia. Toimitelet ruuvit ja pultit eivät välttämättä ole sopivia.
- Kiristä kaikki ruuvit kunnolla välttääksesi kosketusongelmia.
- Laitte voidaan asentaa vain sisätilaan.
- 3HP[LPZLSSW[0ZUUL[HR0UVT[HHSPP0PSSLU0UUVPSSL
- 3HP[LPZLSSN[0UUL[HR0UVMHU0UVT[HHSPP0PSSLU0UUVPSSL
- Laitte, joka voidaan asentaa vain kattoon.
- Laitte, joka voidaan asentaa vain seinään
- Ketjuun on kannatettava lampun painoa. Säädä sähköjohtoa siten, että se on ketjuun nähden pidempi.
- 2p0HPUSHTW0PKLU0VLPS0VZP[0HMP0pp0p
- 7Kp0PHUHSHTW0HSHRP0L0ULL0[0SPSSpRrRRL0VZV[PL0UPTPL0PZHTV0P HPOL[0H0SWSV0U0PUPTPL0P0L0PUVKH[0
- V0SHTW0P0HP0P0S0pZIVSPSSHTLRP0SHTW[0SVNLLUPSHTTW[0LPPZURTPR06VKHL0UL0P0[0LUULURRUULHPOKLHHU0LU
- 1VrSHZVUTV0HPRR0PZVUH0PKL[0H0SP0P0P0P0TpSSpR0UVT[HHU Tpp0ZUTRHP0HrV0H
- Valonlähte voidaanatomilla valodiodeilla (LED). Älä pura tuotetta, sillä diodit voivat vahingoittaa silmiä. Älä upota veteen. Puhdista kostealla liinalla välttämällä liuotimia ja voimakkaita pesuaineita.
- SHRRLLSSHr[0HPL1V0HTW0P0POKH0SHRL
- 3VRRH0pOR0PSSPKLUHRRH0L0P0V000KPUTHHKVP0RrHVUSPP[0HTW metallirakenteeseen. Pakollinen maadoitus.
- 3VRRH00pOR0PSSPKLUHRRH0L0P0RHR0PURL[0PULV0V00KPUH0H0P0Z[0LZPLPHHKPTHHKVP0
- Luokka III Sähköturvallisuuden takaa pienoisjännite (alle 50 V). Se ei vaadi maadoitusta.
- Suojaamaton.
- V0RPPU[PKLUL0L0PKLU0P0pUTLUVSH0PKLUOHSRHP0BSP0pTT
- V0RPPU[PKLUL0L0PKLU0P0pUTLUVSH0PKLUOHSRHP0BSP0pTT
- V0RPPU[PKLUL0L0PKLU0P0pUTLUVSH0PKLUOHSRHP0BSP0pTT
- V0RPPU[PKLUL0L0PKLU0P0pUTLUVSH0PKLUOHSRHP0BSP0pTT
- V0R0URL[0PZSH
- V0RVRVUH0U0L0URL[0PZSH
- Suojaamaton.
- V0R0P[HL0P0VPSH
- Suojattu vedelta korkeintaan 15° kallistuskulmassa.
- Suojattu sateelta.
- Suojattu vesiroiskeilta.
- Suojattu vesisuihkelta.
- Suojattu voimakkailla vesisuihkilla.
- Suojattu väliaikaiselta upotukselta veteen.
- V0RKL0UL0S0VRS[HL0LU
- Laitte ei sovellu suojattavaksi termisesti eristävällä materiaallilla.
- Varoitus, sähköiskun vaara.

42. Älä katso suoraan valonlähteeseen.

## العربية - تعليمات السلامة

1. تجهيز مطابق لمعايير السلامة الأوروبية EN 60598-1
2. ينبغي عدم إلقاء هذا التجهيز مع النفايات المنزلية العادية. من أجل التخلص استعمل لدى السلطات المحلية حول كفايات التجهيز.
3. وفقاً لبعض المعايير يجب أن يتم التثبيت بواسطة كهربائي مؤهل.
4. في حالة تلف الكابل الكهربائي الخارجي يجب استبداله حصراً عن طريق الجهة المنتجة، أو بائع التجزئة أو بواسطة كهربائي مؤهل.
5. الفصل دائماً التبرار قبل الشروع في التثبيت أو أي نوع مسيئة.
6. تجهيز مزود بأجزاء قد تحرق.
7. كل مادة تتطلب ملحقات تثبيت خاصة. استخدم براغي ووحداث تثبيت جدارية ملائمة للمادة التي ستثبت بها. البراغي ووحداث التثبيت الجدارية المزودة مع التجهيز قد تكون غير ملائمة.
8. احكم جيداً جميع البراغي لتفادي مشكلات التماس.
9. يمكن تثبيت هذا التجهيز في الأماكن المغلقة فقط.
10. تجهيز غير ملائم للدمج مع أسطح قابلة عادة للاشتعال.
11. تجهيز غير ملائم للتثبيت المباشر على أسطح قابلة عادة للاشتعال.
12. يمكن تثبيت هذا التجهيز فقط بالسقف.
13. يمكن تثبيت هذا التجهيز فقط بالجدار.
14. يجب أن يكون وزن المصباح مدمجاً بالسلسلة. اضبط كابل الكبرياء بحيث يكون أطول من السلسلة.
15. استخدم فقطمصباح ذات قوة لا تتجاوز الجهد المذكور.
16. حافظ دائماً على الحد الأدنى من مسافة السلامة المشار إليها في الرمز، بين المصباح والغرض المضاد. قد يسبب المصباح حرق إذا لم يُمتثل للحد الأدنى من المسافة.
17. مصباح ذو حماية ذاتية. استخدم فقطمصابيح تحمل هذا الرمز. تصبح مصابيح الهالوجين ساخنة جداً. انتظر حتى تبرد قبل استبداله.
18. إذا تشقق أو انكسر زجاج السلامة يجب استبداله على الفور باستخدام قطع غير متوافقة مع المعايير.
19. مصدر ضوضاء مع صمامات ثنائية باعثة لضوء ليد (LED) غير قابلة للاستبدال. لا تلك المنتج لأن الصمامات الثنائية قد تضر بالعينين.
- لا تغمّر في الماء. نظف بواسطة قطعة قماش رطبة مع تجنب استخدام المنظفات والمنظفات القوية.
20. تجهيز مزود بمتنصهر. إذا لم يشمل المصباح استبدال المتنصهر.
21. فئة 1 للسلامة الكهربائية مضمونة بالحرول الرئيسي وبموثبية الحماية (تاريخي) المرتبط بالهيكل المعدني للمصباح. تأريض إلزامي.
22. فئة 2 للسلامة الكهربائية مضمونة بالحرول الرئيسي وبعزل مزدوج أو عزل مقوى. لا يجب أن يكون له تاريخ.
23. فئة 3 للسلامة الكهربائية مضمونة بالتحذية ذات الجهد المنخفض جداً (أقل من 50 فولت). لا يجب أن يكون له تاريخ.
24. غير محمي.

25. محمي من دخول الأجسام الصلبة ذات قطر يزيد عن 50 ملم.
26. محمي من دخول الأجسام الصلبة ذات قطر يزيد عن 12 ملم.
27. محمي من دخول الأجسام الصلبة ذات قطر يزيد عن 2,5 ملم
28. محمي من دخول الأجسام الصلبة ذات قطر يزيد عن 1 ملم.
29. محمي من دخول الأثرية.
30. محمي بالكامل من دخول الأثرية.
31. غير محمي.
32. محمي من السقوط الرأسي لقطرات الماء.
33. محمي من سقوط الماء بعينى القصاه 15 درجة مئوية.
34. محمي من الأمطار.
35. محمي من رذاذ الماء.
36. محمي من سكب الماء.
37. محمي من التسبب القوي للماء.
38. محمي من الانفجار المؤقت.
39. محمي من الانفجار لوقت طويل.
40. تجهيز غير ملائم لتعطيته بمادة عازلة للحرارة.
41. تنبيه، خطر صنعة كهربائية.
42. لا تحرق في مصدر الإضاءة.