

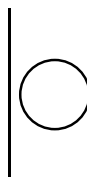
ideal lux®

ideal lux®



REV 28/01/2020

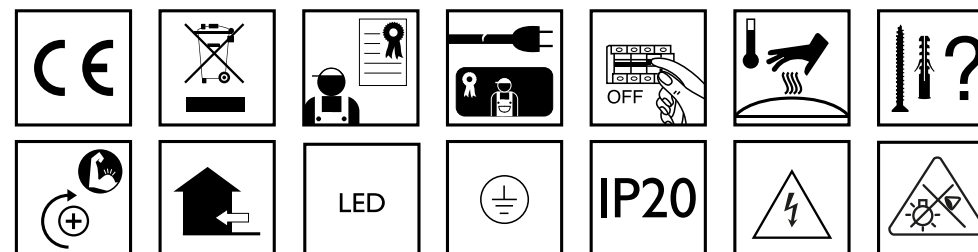
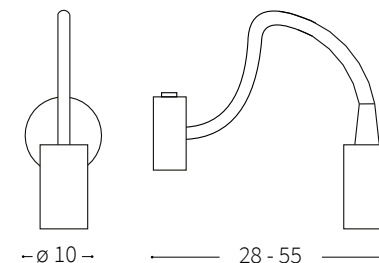
Focus-1 AP



Lampada da parete
Wall lamp
Applique
Wandleuchte
Lámpara de pared
Настенные светильники

LED

3W LED/ 220~240V 50/60Hz
- 8021696097183 BIANCO
- 8021696097206 CROMO
- 8021696097190 NERO

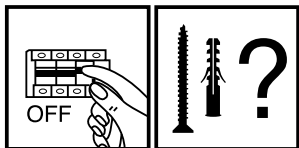


IDEAL LUX s.r.l.
Via Taglio Destro 32
30035 Mirano (VE) Italy
www.ideal-lux.com

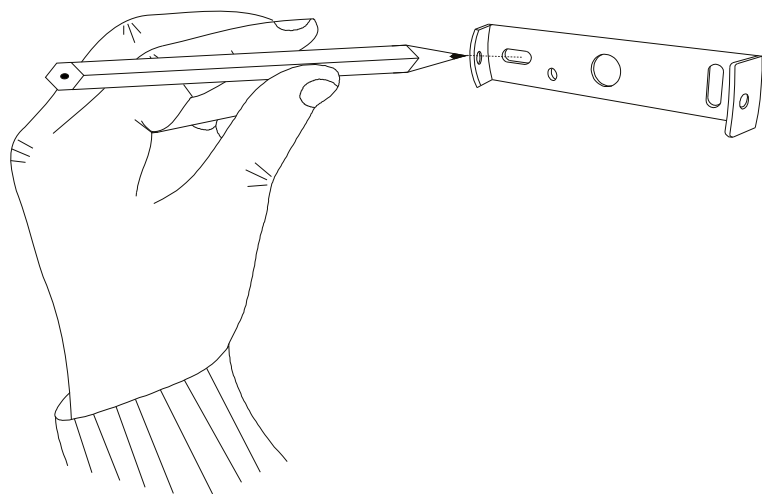
IDEAL LUX Warehouse
Via delle Industrie, 8/D
30036 Santa Maria di Sala (Venezia)
8.00 - 12.00 / 13.30 - 17.00

IDEAL LUX s.r.l.
Via Taglio Destro 32
30035 Mirano (VE) Italy
www.ideal-lux.com

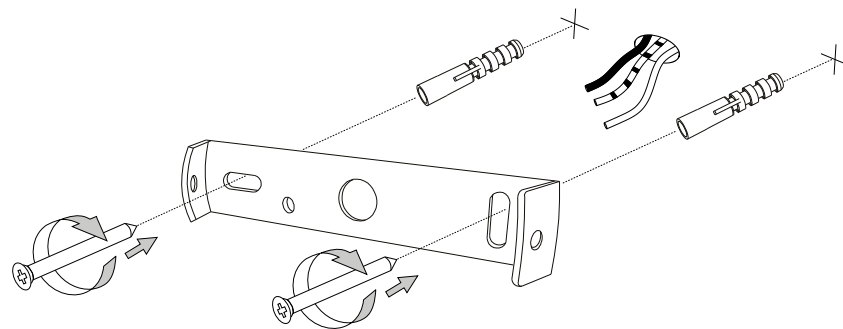
IDEAL LUX Warehouse
Via delle Industrie, 8/D
30036 Santa Maria di Sala (Venezia)
8.00 - 12.00 / 13.30 - 17.00



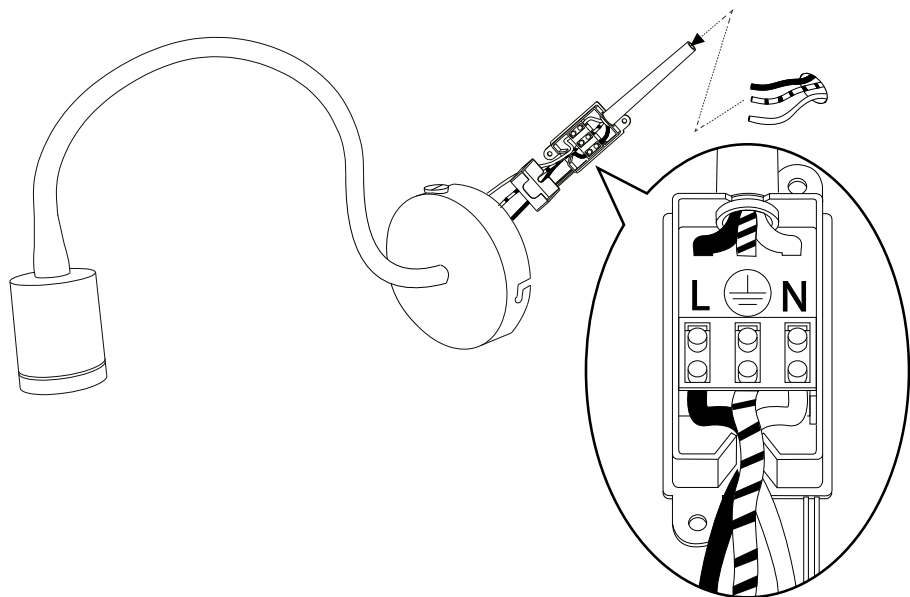
1



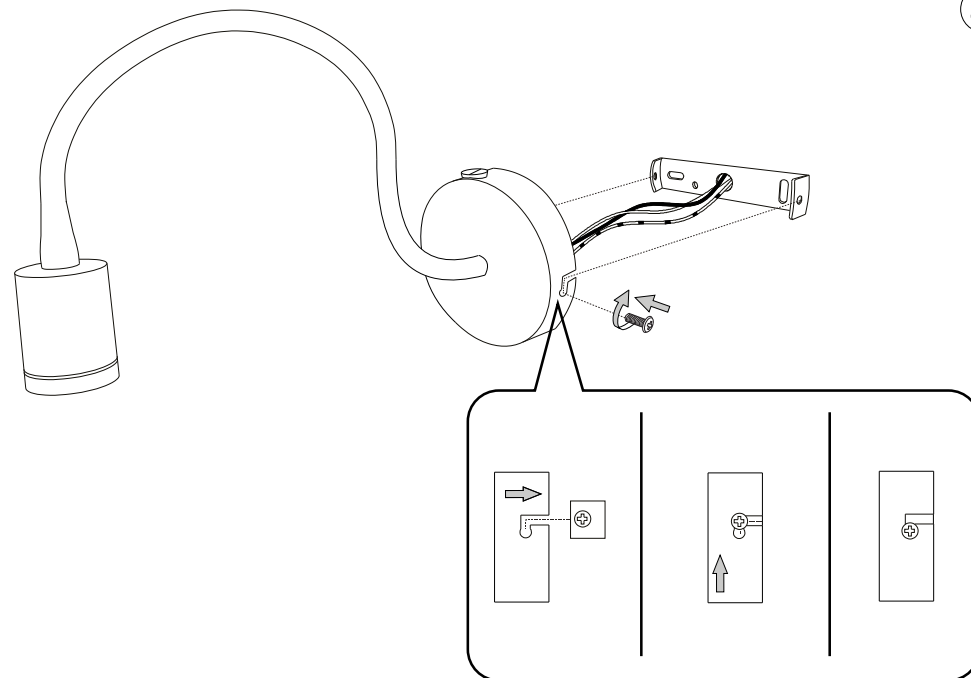
2



3



4



- 6.
7. för det material som de ska fästas på. De som följer med kan vara olämpliga.
8. Dra åt skruvarna ordentligt för att undvika kontaktproblemen.
9. Den här produkten får endast installeras inomhus.
10. LUPULSpTSPNMHNNHUMVTVUVTSHSMAUKMHSPNH
11. 7VKRLUPULSpTSPNMKPRUPBSSHPVUMVTVUVTSHSMAUKMHSPNH
12. Produkt som endast kan installeras i taket.
13. Produkt som endast kan installeras på väggen.
14. Lampans vikt måste hållas upp av kedjan. Justera elkabeln så att den är längre än kedjan.
15. (UjUKIHNNSEKSHTVTOHXULMMLRZTPULFENLUNUNPULHREH
16. 4LSSHUNSEKSHTVUUVJOKLJLSEMETSLRHSSPKKLPUPPTPHUKMRLDLQORSSHZ som anges på ikonerna. Lampan kan orsaka brand om minimiavståndet inte iaktas.
17. .SEKSHVTLKLNLUKKB(UjUKIHNNSEKSHTVTPTRHTLKKLUUHZIVS HSNVNLUSHTWSPYJRLHTHPUHPSSSLZBSUHPUIUHUKLX
18. 6TLRDLQSHZVRLSSLOKLYZKLNLUHREHJOLUKHFKL reservdelar som överensstämmer med kraven i säkerhetsföreskrifterna.
19. Ljuskälla med ljusavgivande dioder (LED) som ej kan ersättas. Demontera inte produkten för KPVKLQHRHUBKHBVULUWVWKLUPULPHUL9LUNELKMRPNKRVJOUKPR SÖPUNZLKL SVJOUERHUNUNUNZLKL
20. 7VKRLUPMEKKTLPKRPUN6TSHUWUPULPUKZHRPUNLUIHE
21. 2SH0,SÖRLDLNHHULMKHDKPZSLPUNLUVJOHLURKSKLKHUKHUJUPUN anslutning till lampans metallstomme. Obligatorisk jordanslutning.
22. 2SH00,SÖRLDLNHHULMKHDKPZSLPUNLUVJOHLUKLSPZSLPUNLSSMLUMJE tärt isolering. Jordanslutning behövs inte.
23. 2SH000,SÖRLDLNHHULMKHDEPSSMEZSTLKTJRLSfRNUppUPUNUNUKLYS[Jordanslutning behövs inte.
24. .BKHKH
25. RKKHKTVPUUNHMHBRVWVWKLKUKPHTLLEYT
26. RKKHKTVPUUNHMHBRVWVWKLKUKPHTLLEYT
27. RKKHKTVPUUNHMHBRVWVWKLKUKPHTLLEYT
28. RKKHKTVPUUNHMHBRVWVWKLKUKPHTLLEYT
29. RKKHKTVPUUNHMKHTT
30. VHSBKKTVPUUNHMKHTT
31. .BKHKH
32. RKKHKTVLPRHSHH[UKVW
33. VBKHKPKTHSÖPUN
34. RKKHKTVNU
35. RKKHKTVH[UBUR
36. RKKHKTVH[USHY
37. RKKHKTVBRHH[USHY
38. RKKHKTVSSMPPSNULKURUPUNPHLU
39. RKKHKTVSfRUNHPNULKURUPUNPHLU
40. 7VKRLUPSpTSPNMHNNHJRHZLKLTPZPSLMAUKLTH[PHS
41. Varning, risk för elektrisk stöt.
42. Tiitta inte direkt in i ljuskällan.

SL – VARNOSTNA NAVODILA

1. (VMPaVSUQaHO[LLYVRLNHHVVLNHHUKHKH,5
2. LNHHMHZULZLVKSHNHPTLKVIP7HQLRVTMHSULVKMKRLaLaPaVKSNNHUOTZ PVPZOPORHCQJPOVWUHUPOVAHUPTHCNSLKLUH7PUVjPIPHUB
3. AHRVUVKHGVLURVkaHO[LUHTLPL[HMVHPUVWISQJLNLHSLRPF7H0
4. 6LQaNHUQLSLRPF7UPRHILSVKVKVHUHHQHaHTLUBPaRSUVVPaHBSLJWISHALUP VKHBSLJHSPWISQJPLSLRPF7HY
5. 7KKUHTLZHUOTHSPRHRUPTPRVSPjKMLHSUPTPKLSPZSLQaRSQPLLSLRPF7UVUHHBUD
6. 7VBTLaUPKLSPHMMHSHORVKVZULQZRL[TLWIK
7. BRTH[PHSaHO[HWZLUWVjHMKP[VHPI[LaULPBRLPUSVURLNSLKLHU THLPHSUHRHLNHHQOIVKPKSP7PSVULUPWVYVIPPUPaLU
8. VVaH[NUPL[PBRKHMV7P[LuHLPRTV
9. (MHQUHTLUQJSLaHUHTLPL[LUVHUQVY
10. (MHUPWLLUJaHNHUKUQUVYTHSUUVLJSELVBPUL
11. (MHUPWLLUJaHULWUKUVUHTLPL[LUHUVTSHUVLJSELVBPUL
12. (MHQUHTLUQJSLaH[VWUHTLPL[
13. (MHQUHTLUQJSLaH[URVUHTLPL[
14. LUVSPTVMVKWVPLPNH5HPLUHMBSUPRHILSHRVKHQKHSQVKLPNL
15. VVHISQSLQBSRLRPULVNNHQUHLKULHJULTV7P
16. 4LKZBSRVPUVZSCUPTVKTLVTAjKVLQHQUQHUVVjKaKHSORQWJH0 PRVUH6ZULHLKLULHVVLMaKHSQJLVGHSHORVSVWj7PVWHY
17. PöSRHaNMQUVaH0P[VVHISQSLQBSRLRPZVaUH7LULZTPVIVSYTHSVNLUQZL QBSRLZTV7UVZNYQ07KkaHTLUBVWVHRHCKHZVOSHKPQ
18. 6LQaH0P[VZRSVVRWUVHSPMaIPVNHHRVQHTLUBQV[THWVHPI[SLUHKVTL QLKLSLRPPaVSUQaHO[LaHRVURPQVWZ]
19. LSVIUPPpULaHTLUSQPTPZSVIUPTP3,KPVKHTP5LMaBESQPaKLSRH0BTKPVKL SHORVVRVKQW7P5LZBESQ/KV6PZLaSHUUVRVM[TWULVWISQD VVSHSPHNKZUP07PES
20. (MHjHVHSRV6LZSULVUNLaHTLUBQHVHSRV
21. 9HaYK0ILSLRPF7UHaH0P[HaHNVV[SCUHaVZVUVPaVSHJPQUPaH0P[PTYKUPRVTVaLTSQJ] RPO[LaHUUHRVURVVPVOPQSTP6[LaUHVaLTSQJ]

22. 9HaYK00ILSLRPF7UHaH0P[HaHNVV[SCUHaVZVUVPUKYQVQHPaVSHJPQ 6aLTSQJ[DMV]KHUH
23. 9HaYK000ILSLRPF7UHaH0P[HaHNVV[SCUHaVParVUHUWVQPTUHWBUDTTHUQVQ 6aLTSQJ[DMV]KHUH
24. (MHUPaH0P[LU
25. (MHQaH0P[LUKKVVKVTKPOKLSJLRH[POVTLVZNNHTT
26. (MHQaH0P[LUKKVVKVTKPOKLSJLRH[POVTLVZNNHTT
27. (MHQaH0P[LUKKVVKVTKPOKLSJLRH[POVTLVZNNHTT
28. (MHQaH0P[LUKKVVKVTKPOKLSJLRH[POVTLVZNNHTT
29. (MHQaH0P[LUKKVVKVTV\
30. (MHQVSVUVTaH0P[LUKKVVKVTV\
31. (MHUPaH0P[LU
32. (MHQaH0P[LUK[L]PRHSUPTWKHUOTYKUPORH0J
33. (MHQaH0P[LUKKAKHUOTYKUPORH0JVKRVYTUHD7C
34. (MHQaH0P[LUKKLUOT
35. (MHQaH0P[LUKKYKUPTPJRP
36. (MHQaH0P[LUKKYKUPTPJRP
37. (MHQaH0P[LUKTV7UPTPYKUPTPJRP
38. (MHQaH0P[LUKRVHRVH0VWVPPQ/KV
39. (MHQaH0P[LUKKVSNVH0VWVPPQ/KV
40. (MHUPWLLUJaHWRPHUQZSV[UVPaVSHJPQPTTH[PHSVT
41. 7VaVHLH0VZSLRPF7ULNHHKH
42. Prepovedano gledati v svetlobni vir.

FI - TURVAOHJEET

1. Laitte eurooppalaisten turvastandardien EN 60 598-1 mukainen.
2. pöSHPLHLPHOpPpRPVPHSVQLLUTRHUH0PPTPBRRLQPEVHKLKQp tietoa paikallisilta viranomaisilta.
3. 1VPKLURPUHZUUXppZUTRHPZPHZUUVUXPL[HLH[PUOREPLOLU toimesta.
4. 1VSRVULUPORQ[VUHOPUNVPLVUHPOKL[HRZPUVTHHUHSTPBBUSLL UTBUHPV[PUOREPLOLUVPTL0
5. 2RLP[VVP0PSpPHUHLUULUHZUUBHPOVSVPTLUWLP0
6. Laitteessa on osia, jotka voivat polttaa.
7. 2RPUTH[PHHSPHHPPLPpRPPUUP[PH2pRPPUUPZH[PHHSPPUZLSPHK0B tulppia. Toimitelet ruuvit ja pultit eivät välttämättä ole sopivia.
8. Kiristä kaikki ruuvit kunnolla välttääksesi kosketusongelmia.
9. Laitte voidaan asentaa vain sisätilaan.
10. 3HP[LPZLSSWHzUUL[HRZPUVTHHSPZPSSLUUUVPSSL
11. 3HP[LPZLSSNzUUL[HRZVMHUUVTHHSPZPSSLUUUVPSSL
12. Laitte, joka voidaan asentaa vain kattoon.
13. Laitte, joka voidaan asentaa vain seinään
14. Ketju on kannatettava lampun painoa. Säädä sähköjohtoa siten, että se on ketjuun nähden pidempi.
15. 2p0HPUSHTWZPKLU[OVLPSPVZPL[HPPTppj0
16. 7KpHPHUSHTWGHSHPQLPULLjSPSSPRHRRLLEVZVPL[PUPTPLPZHTV0 HPOL[HSFWSVUQZPUPTPLP0PLPUVKH[0
17. VBSHTW0pHPUp0SspZIVSPSSHTLRP0SHTWHSVNLLUPSHTW[LPPZURTPR0KVHLJULQp0PLUULURRUULHPOKLHHUUKLU
18. 1VSHZVUTV0HPRRPEZVUHPOKL[HPSPEpR0PpTpSspRZPUVTHHU TppZUTRHPPHMV0H
19. Valonlähde vaihtamattomilla valodiodeilla (LED). Älä pura tuotetta, sillä diodit voivat vahingoittaa silmiä. Älä upota veteen. Puhdista kostealla liinalla välttämällä liuotimia ja voimakkaita pesuainetta.
20. SHRRLLSSH[SHPL1V0HTW0PPOKHS0RL
21. 3VRRH0pOR0SSPKLUHRHH[0LP0V0Q0KPUTHHKVP0R0VUSPP[0HTW metallirakenteeseen. Pakollinen maadoitus.
22. 3VRRH00pOR0SSPKLUHRHH[0LP0RHRZURL[HPULU0V0Q0KPUHHP0PZ[L0ZPLPHKPTHHKVP0
23. Luokka III Sähköturvallisuuden takaa pienoisjännite (alle 50 V). Se ei vaadi maadoitusta.
24. Suojaamaton.
25. VBRPPU[PKLULZULPKLUZ0pUTLUVSH0PKLUOHSRHPZBSP0pTT
26. VBRPPU[PKLULZULPKLUZ0pUTLUVSH0PKLUOHSRHPZBSP0pTT
27. VBRPPU[PKLULZULPKLUZ0pUTLUVSH0PKLUOHSRHPZBSP0pTT
28. VBRPPU[PKLULZULPKLUZ0pUTLUVSH0PKLUOHSRHPZBSP0pTT
29. VBRVURLTPZSH
30. VBRVRVUHUSUJURLTPZSH
31. Suojaamaton.
32. VBRP[SHL0P0VPSH
33. Suojattu vedelta korkeintaan 15° kallistuskulmassa.
34. Suojattu sateelta.
35. Suojattu vesiroiskeilta.
36. Suojattu vesisuihkelta.
37. Suojattu voimakkailla vesisuihkilla.
38. Suojattu väliaikaiselta upotukselta veteen.
39. VBRKLUUL0PVRZSH[LLU
40. Laitte ei sovellu suojattavaksi termisesti eristävällä materiaalilla.
41. Varoitus, sähköiskun vaara.

42. Älä katso suoraan valonlähteeseen.