

ideal lux®

IDEAL LUX s.r.l.
Via Taglio Destro 32
30035 Mirano (VE) Italy
www.ideal-lux.com

IDEAL LUX Warehouse
Via delle Industrie, 8/D
30036 Santa Maria di Sala (Venezia)
8.00 - 12.00 / 13.30 - 17.00

ideal lux®



REV 28/01/2019

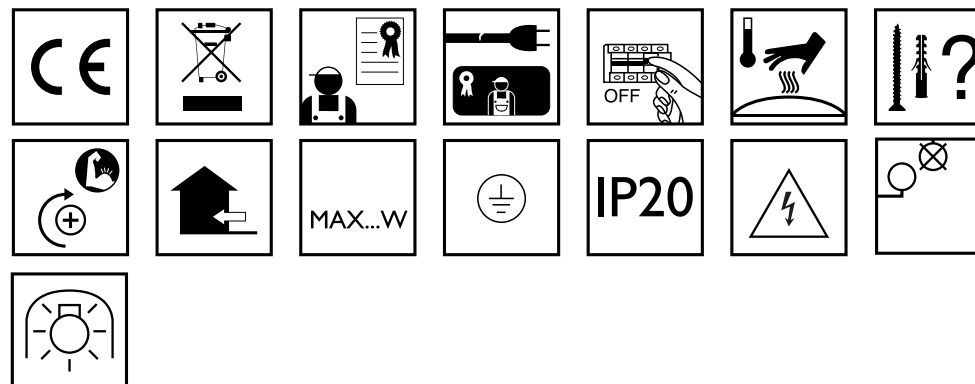
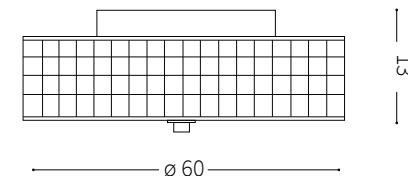
Roma PL12



Lampada da soffitto
Ceiling lamp
Plafonnier
Deckenleuchte
Lámpara de techo
Потолочные светильники

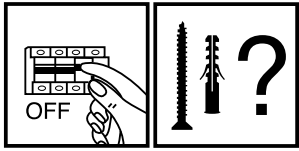


max 12 x 40W G9 / 220~240V
50/60Hz
- 8021696087870 CROMO

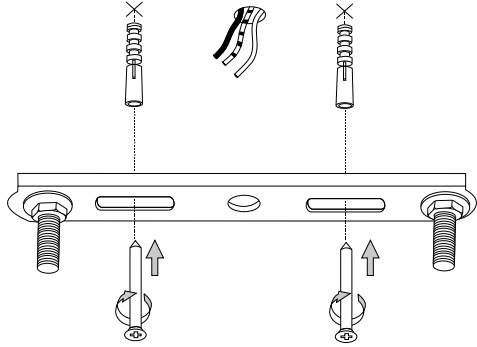


IDEAL LUX s.r.l.
Via Taglio Destro 32
30035 Mirano (VE) Italy
www.ideal-lux.com

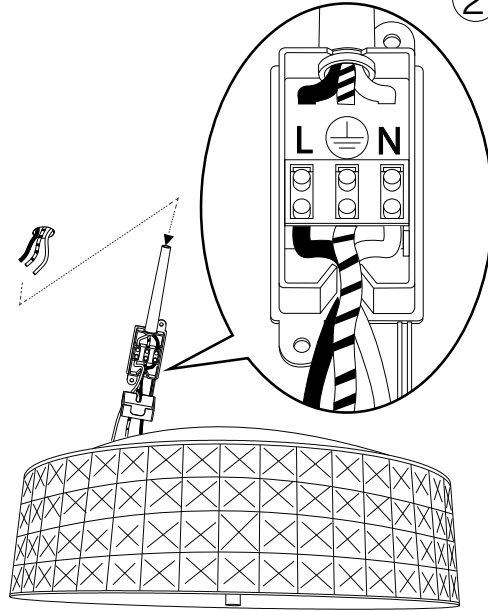
IDEAL LUX Warehouse
Via delle Industrie, 8/D
30036 Santa Maria di Sala (Venezia)
8.00 - 12.00 / 13.30 - 17.00



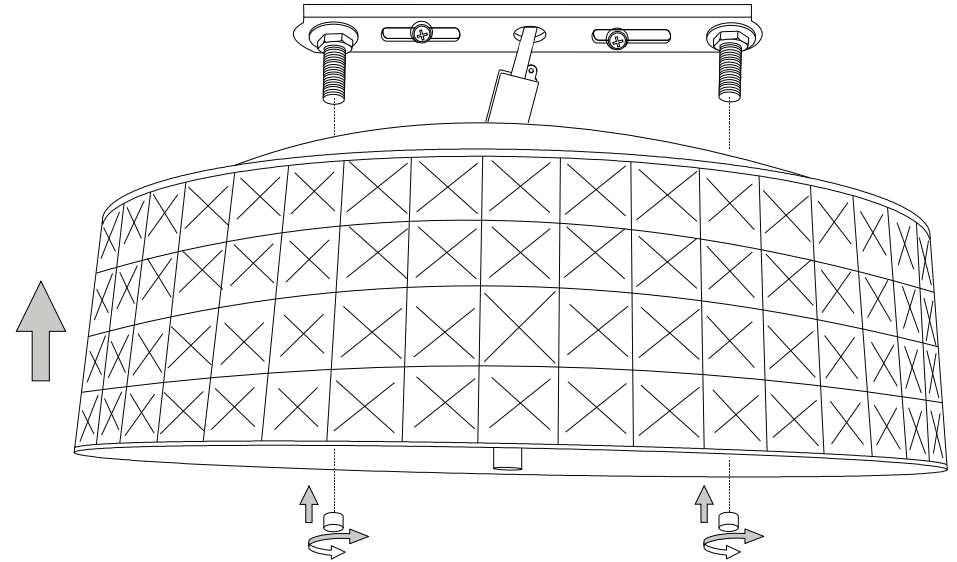
1



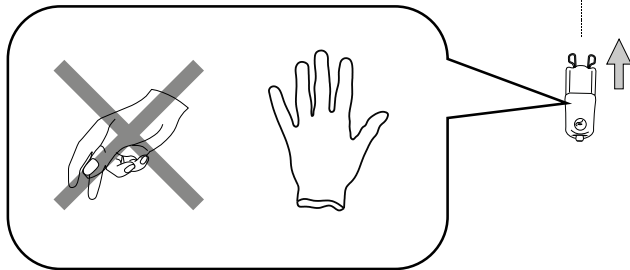
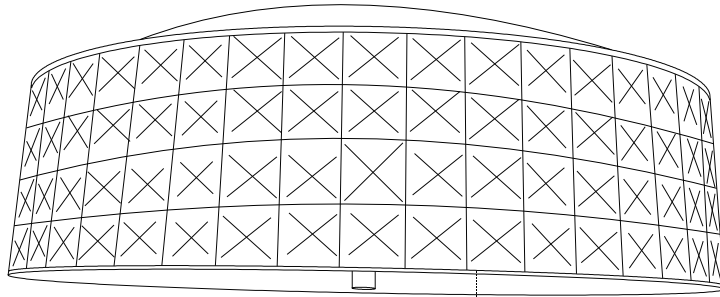
2



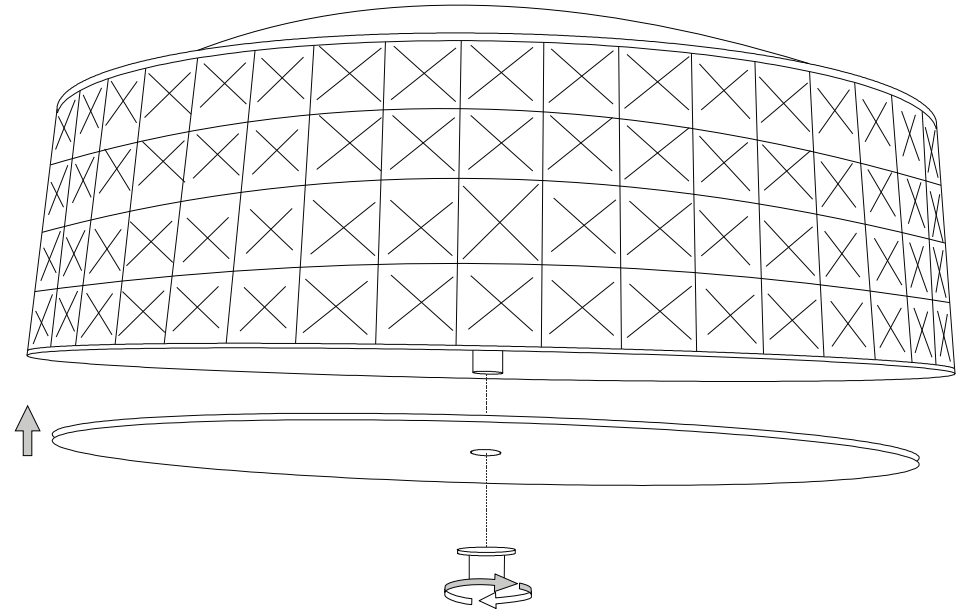
3



4



5



- 6.
- 7.
- 8. für det material som de ska fästas på. De som följer med kan vara olämpliga.
- 9. Dra åt skruvarna ordentligt för att undvika kontaktproblemen.
- 10. Den här produkten får endast installeras inomhus.
- 11. 4UpPULSpTSPNMHFNHNHQUWVVTUVVTHSPMUKMHSFNH
- 12. Produkt som endast kan installeras i taket.
- 13. Produkt som endast kan installeras på väggen.
- 14. Lampans vikt måste hållas upp av kedjan. Justera elkabeln så att den är längre än kedjan.
- 15. (UpUKIHNNSEKSHTVTTOHXULMMLRZTPULFPNLUUNPLURH
- 16. 4LSSHUNSEKSHTVUUVJOKLILSEMETSLRHHSSPKKLPUPPTPHUKMRLDLQORSSHZ som anges på ikonerna. Lampan kan orsaka brand om minimiavståndet inte iakttas.
- 17. .SEKSHWTLKLNLUKKB(UpUKIHNNSEKSHTVTTPRHTLKKLUUHZIVS HSNVLUSSHVPTJRLHTHPUHPSSSLZHSUHPUUHUKLX
- 18. 6TLRDLQJSHZVRLSSLEKLTZKLNLUHHTZJOLUKHFKL reservdelar som överensstämmer med kraven i säkerhetsföreskrifterna.
- 19. Ljuskälla med ljusavgivande dioder (LED) som ej kan ersättas. Demontera inte produkten för KPVKLQHRHUBKHBVULUWKLUPULPHLU9LUNELKMRPNKRVJOUKPR SÖPUNZLKL SVJOUHRHUNUNZLKL
- 20. 7VKRLUpMEEKTLKPRUN6TSHUWUPLPukZHRPUNLUHFX
- 21. 2SH0,SÖRLDLNHHULAKHDKPZSLPUNLUVJOHLURKSKLKHUKHUJUPUN anslutning till lampans metallstomme. Obligatorisk jordanslutning.
- 22. 2SH00,SÖRLDLNHHULAKHDKPZSLPUNLUVJOHLUKLSPZSLPUNLSSLHUMJE tärt isolering. Jordanslutning behövs inte.
- 23. 2SH000,SÖRLDLNHHULAKHFXPSMZEKTLKJRLSrNupPUPUNUKLYS[Jordanslutning behövs inte.
- 24. .BKHKH
- 25. RKKHKTPUUNHMHBRVWVWKLKUKPHTLLEYT
- 26. RKKHKTPUUNHMHBRVWVWKLKUKPHTLLEYT
- 27. RKKHKTPUUNHMHBRVWVWKLKUKPHTLLEYT
- 28. RKKHKTPUUNHMHBRVWVWKLKUKPHTLLEYT
- 29. RKKHKTPUUNHJHHTT
- 30. VHSBKKTPUUNHJHHTT
- 31. .BKHKH
- 32. RKKHKTVLPRHSHH[UKVW
- 33. VAKKHKPKTHSÖPUN
- 34. RKKHKTVKNU
- 35. RKKHKTVH[UBUR
- 36. RKKHKTVH[USHY
- 37. RKKHKTVBRHH[USHY
- 38. RKKHKTVSSMPPSNULKURUPUNPHLU
- 39. RKKHKTVSrUNHFNULKURUPUNPHLU
- 40. 7VKRZTLQSPNMFHFRJHLLKLPZPSLMAUKLTHLPHS
- 41. Varning, risk för elektrisk stöt.
- 42. Tiitta inte direkt in i ljuskällan.

SL – VARNOSTNA NAVODILA

- 1. (VMPaVSUQaHo[LLYRLNHNHVVZLNHBUKHKH,5
- 2. LNHHMMHJULZLVKSHNHPTLKVIP7HQLRVTMHSULVKMKRLaLaPaVKSNNHUQTZ VVZOPORHQUPOVWUHUPOVAHUPTHCNSLKHUHT7PUVBIPHUQ
- 3. AHRVUVKHGVLURVkaHO[LUHTLPL[HMWHZUPWZISQULNHLSLRP7H0
- 4. 6LQaNHUQLSLRP7UPRHILSRRVKVHUHHQHaHTLUBPaRSQVVPaHBSLJWISHALUP VKHBSLJHSPWZISQJPLSLRP7HY
- 5. 7KKUHTLZHUOTHSPPRHURPTPRVSPBKMLSHUPTPKLSPZSLQaRSQJLLSLRP7UVUHHWBUO
- 6. 7VBTLaUPKLSPHMMHSHORVKVZULQZRL[TLWIK
- 7. BRTHLPHSaHO[HWZILUWVvHMKP[VHHP[kaULPÖRLPUjSVuRLNSLKLHU THLPHSUHRHLKNNHBOIVZKPSPP7PSVULUPWVYVIPPUPZaLU
- 8. VVaH[NUPLZPÖRLKHVWVPLGuhLPZRVT
- 9. (MHQUHTLUQUSLaHUHTLPL[LUVHUQWV
- 10. (MHUPWTLXUaHNHUKUQUVYTHSUVJLSQJVPUL
- 11. (MHUPWTLXUaHULWUKUVUHTLPL[LUHUVTYSUVJLSQJVPUL
- 12. (MHQUHTLUQUSLaH[VWUHTLPL[
- 13. (MHQUHTLUQUSLaH[URVUHTLPL[
- 14. LUVSXTVWVKWVPLPNH5HPLULUHWBOSUPRHILSHRVKHQKHSQVKLPNL
- 15. WHSISQSLQBSRLRPULVZNHQUHLKULHJULTV7P
- 16. 4LKZÖSRVPUVZSCUPTWKTLYTjKvUjHQUHQUHUVVHaKHSORQWJH0 PRVUH6LZUH[KLULHUVDLMaKHSQULVGHSHORVSVWV7PWHY
- 17. PÖSRHaNMQUVaH0P[WHSISQSLQBSRLRPZVaUH7LULZTPVYVYTHSVNLUZL ZÖSRLEZ7UVVZNYQD7KaHTLUBVWHRHCHZVOSHKPQ
- 18. 6LQaH0P[VZRSVVRWUVHSPMaIPVNHHRVQHTLUBQPLTWMMIP[SLUHKVTL DLKLSLRPPaVSUQaHO[LaHRVURPQWVZ
- 19. LSVIUPPZULaHTLUSÖPTPZSVIUPTP3,KPVKHTP5LMaH0BÖCPaKLSRH0BTKPVKL SHORVRRKQW7P5LZBÖQ/KV6PZLaSHuUVRVWLTWULWHSISQ VWSHSPHNZUP07PZS
- 20. (MH0HVHSRV6LZSULVUNLaHTLUBCHVHSRV
- 21. 9HaYK0ILSLRP7UHaH0P[HaHNVV[SCUHaVZUVUPaVSHJPUaH0P[PTVYKUPRVTVaLTSQJ] RPQLaHUUHRVPURVVOQSTP6[LaUHVLaLTSQJ]

- 22. 9HaYK00ILSLRP7UHaH0P[HaHNVV[SCUHaVZUVJVPUKYVQVSHJPUaVSHJPU 6aLTSQJ[DWLKHUH
- 23. 9HaYK000ILSLRP7UHaH0P[HaHNVV[SCUHaVParVUHUWVÖPTUHWBUDTTHUQVÖF 6aLTSQJ[DWLKHUH
- 24. (MHUPaH0PLU
- 25. (MH0aH0P[LUKVKVVTKPOKLSJLRH[POWTLVZNNHTT
- 26. (MH0aH0P[LUKVKVVTKPOKLSJLRH[POWTLVZNNHTT
- 27. (MH0aH0P[LUKVKVVTKPOKLSJLRH[POWTLVZNNHTT
- 28. (MH0aH0P[LUKVKVVTKPOKLSJLRH[POWTLVZNNHTT
- 29. (MH0aH0P[LUKVKVVTW\
- 30. (MH0WVSUVTHaH0P[LUKVKVVTW\
- 31. (MHUPaH0PLU
- 32. (MH0aH0P[LUKVLPRHSUPTWKHUOTYKUPORH0J
- 33. (MH0aH0P[LUKVKHQUOTYKUPORH0JVKRVYTUHD7C
- 34. (MH0aH0P[LUKVKLUOT
- 35. (MH0aH0P[LUKVKYKUPTPJRP
- 36. (MH0aH0P[LUKVKYKUPTPJRP
- 37. (MH0aH0P[LUKTV7UPTPYKUPTPJRP
- 38. (MH0aH0P[LUKRVHRVHOVWPPQ/KV
- 39. (MH0aH0P[LUKKSNNVHOVWPPQ/KV
- 40. (MHUPWTLXUaHWRP[HUQZSVJUPaVSHJPUÖPTTH[PHSVT
- 41. 7VaVHLWVSLRP7ULNHHKH
- 42. Prepovedano gledati v svetlobni vir.

FI - TURVAOHJEET

- 1. Laite on eurooppalaisten turvastandardien EN 60 598-1 mukainen.
- 2. pöSHPLHLPHOpPpRPVPHSVÖLLUTRHUH0PPTPÖRLQÖVEHHLUKQ tietoa paikallisilta viranomaisilta.
- 3. 1VPKLURPUHZUUXppZUTRHPZPHZUUVUWVPLHLQ[UPÖREPLOLU toimesta.
- 4. 1VSRVULUPÖROQ[VUHOPUNVPLVUHPOKLHHRZUVTHHUHSTPÖBÖSSLL UTDUHPLUPÖREPLOLUVPTLÖ
- 5. 2RLP[VPPÖSPHPUHLUULUHZUUBHPOVS[VPTLULPLP
- 6. Laitteessa on osia, jotka voivat polttaa.
- 7. 2RPUTH[PHSHPHPLPZpRPPUUPH[PH2pRPPUUPZH[PHHSPPUZLSPHKÖB tulppia. Toimitelet ruuvit ja pultit eivät välttämättä ole sopivia.
- 8. Kiristä kaikki ruuvit kunnolla välttääksesi kosketusongelmia.
- 9. Laite voidaan asentaa vain sisätilaan.
- 10. 3HP[LPZLSSWHzUULHHRZUVTHHSPZPSSLUUVVPSL
- 11. 3HP[LPZLSSNZUULHHRZUMHUUVTHHSPZPSSLUUVVPSL
- 12. Laite, joka voidaan asentaa vain kattoon.
- 13. Laite, joka voidaan asentaa vain seinään
- 14. Ketjun on kannatettava lampun painoa. Säädä sähköjohtoa siten, että se on ketjuun nähdessä pidempi.
- 15. 2pöHPUSHTWÖPKLU[OVLPSPVZPLHHPPTppp
- 16. 7KpHPHUSHTWÖHSHPÖLÖPULLjSPSSPRHRRLLZVZPLTPUPTPLPZHTVHP HPOLHHSVSVUQZPUPTPLPÖPLUUVKH[HL
- 17. VÖSHTWÖpöHPUpöSSpZIVSPSSHTLRPÖSHTWHSVNNLUPSHTW[LPPZURTPRZÖKVHLÖULÖpÖPLUULURRUULHPOKLHHUULLU
- 18. 1VSHZVUTVHPRRRZVUHPOKLEHjSPÖPpTpSPrZUVTHHU TppZUTRHPHHVZPH
- 19. Valonlähde vaihtamattomilla valodiodeilla (LED). Älä pura tuotetta, sillä diodit voivat vahingoittaa silmiä. Älä upota veteen. Puhdista kostealla liinalla välttämällä liuotimia ja voimakkaita pesuaineita.
- 20. SHRRLLSSHH[SHPL1VÖHTWÖPOKHSRHL
- 21. 3VRRHöPORÖSSPKLUHRHHWÖLPZÖQÖKPUTHHKVPRHVUSPP[SHTW metallirakenteeseen. Pakollinen maadoitus.
- 22. 3VRRH0öPORÖSSPKLUHRHHWÖLPZÖHRZÖURLHPUVLVÖQÖKUPHHPÖZL LÖZPLPHHKPTHKKVPH
- 23. Luokka III Sähköturvallisuuden takaa pienoisjännite (alle 50 V). Se ei vaadi maadoitusta.
- 24. Suojaamaton.
- 25. VÖRPPU[PKLULÖP[PKLUZÖpUTLUVSHÖPKLUOHSHRPZÖBSPöPTT
- 26. VÖRPPU[PKLULÖP[PKLUZÖpUTLUVSHÖPKLUOHSHRPZÖBSPöPTT
- 27. VÖRPPU[PKLULÖP[PKLUZÖpUTLUVSHÖPKLUOHSHRPZÖBSPöPTT
- 28. VÖRPPU[PKLULÖP[PKLUZÖpUTLUVSHÖPKLUOHSHRPZÖBSPöPTT
- 29. VÖRULXZPSH
- 30. VÖRVRVUHUSÖJURLXZPSH
- 31. Suojaamaton.
- 32. VÖRPSHLPZVPSH
- 33. Suojattu vedeltä korkeintaan 15° kallistuskulmassa.
- 34. Suojattu sateelta.
- 35. Suojattu vesiroiskeilta.
- 36. Suojattu vesisuikeilta.
- 37. Suojattu voimakkailla vesisuikeilta.
- 38. Suojattu väliaikaiselta upotukselta veteen.
- 39. VÖRKLULÖP[VRSHL[LU
- 40. Laite ei sovellu suojattavaksi termisesti eristävällä materiaalilla.
- 41. Varoitus, sähköiskun vaara.

42. Älä katso suoraan valonlähteeseen.